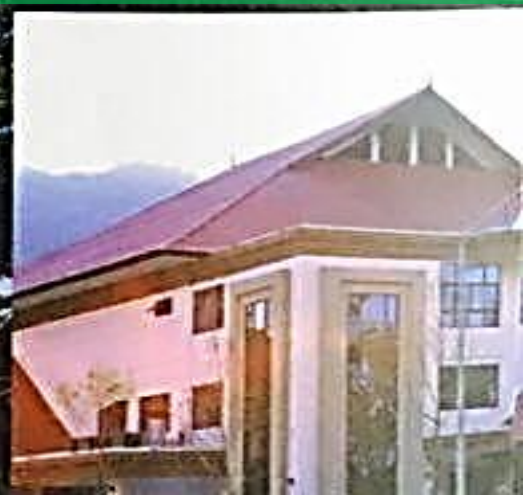




ยุทธศาสตร์ใหม่

มหาวิทยาลัยราชภัฏเพื่อการพัฒนาท้องถิ่นตามพระบรมราโชบาย

ระยะ 20 ปี (พ.ศ. 2560 – 2579)



วิสัยทัศน์

มหาวิทยาลัยราชภัฏเน้นการผลิตบัณฑิตที่มีคุณภาพเป็นเลิศ
โดยกระบวนการจัดการเรียนการสอน
เพื่อการพัฒนาชุมชนและท้องถิ่นให้มีความเข้มแข็ง และยั่งยืน

พันธกิจ

1. ผลิตบัณฑิต
2. วิจัย สร้างความรู้และนวัตกรรมให้มีคุณภาพและได้มาตรฐานสากล
3. ให้บริการทางวิชาการ ถ่ายทอดเทคโนโลยี น้อมนำแนวพระราชดำริ และทำนุบำรุงศิลปและวัฒนธรรม
4. สร้างเครือข่ายและความร่วมมือกับภาคประชาชน ชุมชน ท้องถิ่น และผู้ประกอบการในการจัดการศึกษา
5. บริหารจัดการมหาวิทยาลัย ให้มีความคล่องตัว ยืดหยุ่น โปร่งใส ด้วยหลักธรรมาภิบาล ส่งเสริมการเปลี่ยนแปลง และการพัฒนาก้าวหน้า อย่างต่อเนื่องและยั่งยืน

ยุทธศาสตร์ใหม่มหาวิทยาลัยราชภัฏ ระยะ 20 ปี (พ.ศ. 2560 – 2579)

ระยะที่ 1

พ.ศ.2560 - 2564

ระยะที่ 2

พ.ศ.2565 - 2569

ระยะที่ 3

พ.ศ.2570 - 2574

ระยะที่ 4

พ.ศ.2575 - 2579

ยุทธศาสตร์ใหม่มหาวิทยาลัยราชภัฏ ระยะ 20 ปี (พ.ศ. 2560 – 2579)

ประกอบด้วย 4 ประเด็นยุทธศาสตร์

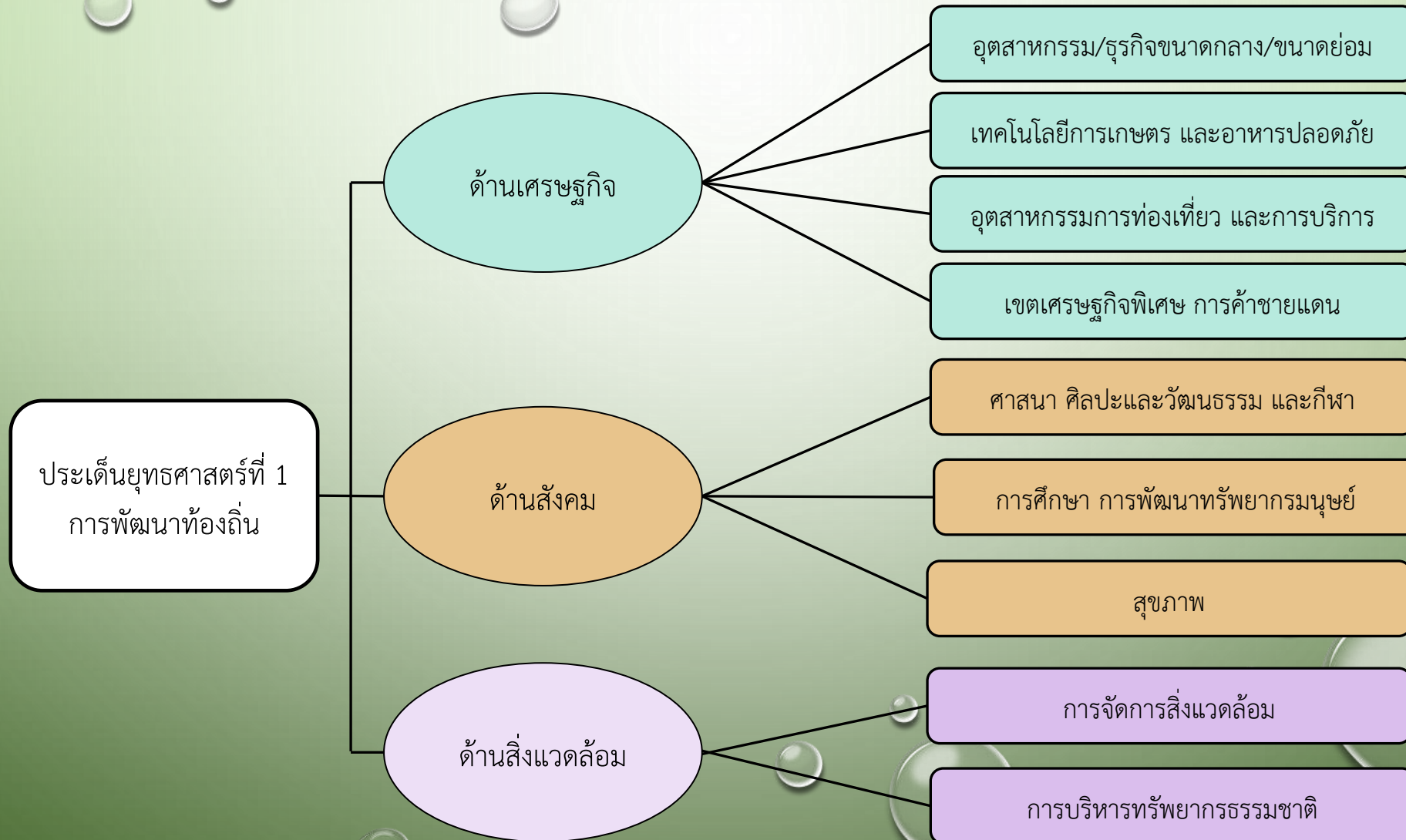
1. การพัฒนาท้องถิ่น

2. การผลิตและพัฒนาครู

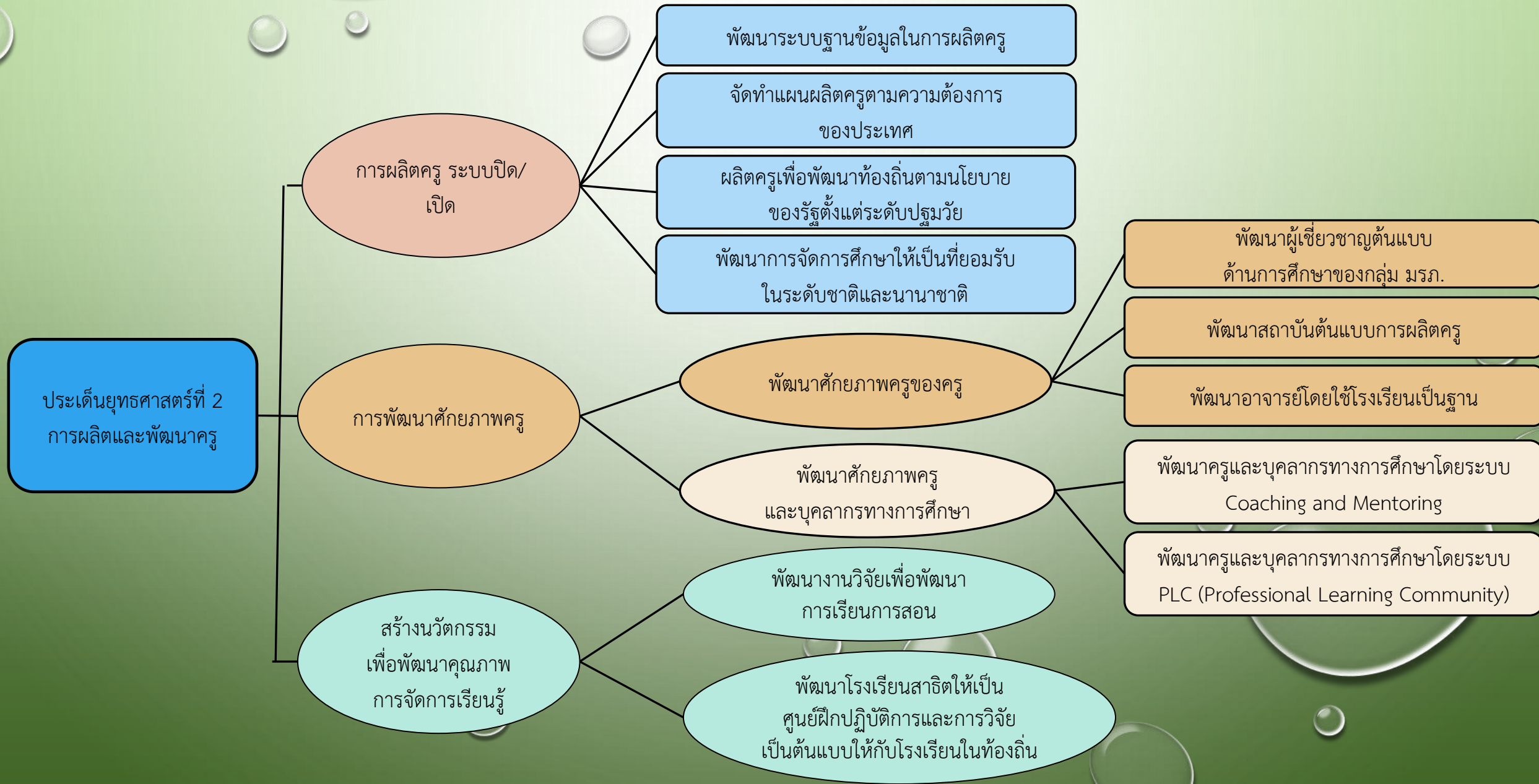
3. การยกระดับคุณภาพการศึกษา

4. การพัฒนาระบบบริหารจัดการ

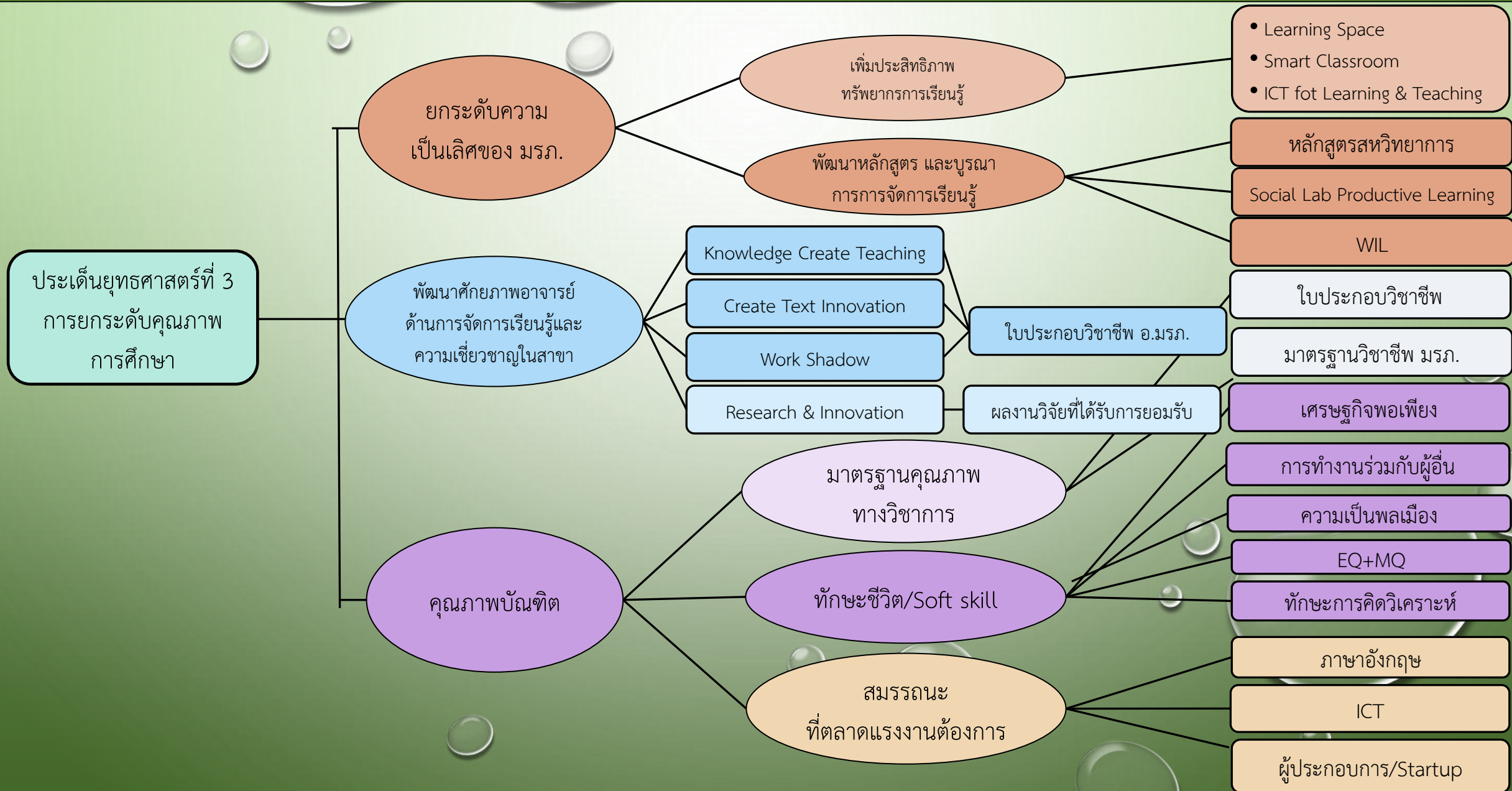
ยุทธศาสตร์ใหม่มหาวิทยาลัยราชภัฏ ระยะ 20 ปี (พ.ศ. 2560 – 2579)



ยุทธศาสตร์ใหม่มหาวิทยาลัยราชภัฏ ระยะ 20 ปี (พ.ศ. 2560 – 2579)



ยุทธศาสตร์ใหม่มหาวิทยาลัยราชภัฏ ระยะ 20 ปี (พ.ศ. 2560 – 2579)



ยุทธศาสตร์ใหม่มหาวิทยาลัยราชภัฏ ระยะ 20 ปี (พ.ศ. 2560 – 2579)

ประเด็นยุทธศาสตร์ที่ 4
การพัฒนาระบบบริหาร
จัดการ

1. การแบ่งพื้นที่ความ
รับผิดชอบในการพัฒนา
ท้องถิ่น

ประกาศปฎิญญาราชภัฏ 60

ประกาศพื้นที่รับผิดชอบรายมหาวิทยาลัย

2. ระบบฐานข้อมูล

ศูนย์ข้อมูลสารสนเทศ

พัฒนาระบบฐานข้อมูลเพื่อการบริหาร

- ระบบสนับสนุนการบริหาร
- ระบบข้อมูลทางวิชาการ
- ระบบสนับสนุนการเรียนรู้

3. การใช้ทรัพยากรร่วมกัน

จัดทำแผนแม่บทจัดหา พัฒนาทรัพยากรทางการศึกษา

จัดทำข้อตกลงแลกเปลี่ยนทรัพยากรทางการศึกษา

4. พัฒนาเครือข่าย

สร้างเครือข่ายประชารัฐ

พัฒนาเครือข่ายในกลุ่มมหาวิทยาลัย

5. จัดระบบงานสู่ความเป็นเลิศ
และเสริมสร้างธรรมาภิบาล

กฎ ระเบียบ ข้อบังคับ

ศึกษา พัฒนา และแก้ไขกฎหมาย เพื่อเสริมสร้างธรรมาภิบาล

ยุทธศาสตร์ใหม่มหาวิทยาลัยราชภัฏ ระยะ 20 ปี (พ.ศ. 2560 – 2579)

เป้าหมาย ตัวชี้วัด กลยุทธ์ และโครงการสำคัญ

ยุทธศาสตร์ที่ 1 การพัฒนาท้องถิ่น

เป้าหมาย

ตัวชี้วัด

กลยุทธ์

โครงการหลัก

ด้านเศรษฐกิจ	ด้านสังคม	ด้านสิ่งแวดล้อม
<ol style="list-style-type: none"> มีฐานข้อมูลปัญหาและความต้องการของชุมชนในพื้นที่รับผิดชอบของมหาวิทยาลัยราชภัฏที่ต้องเข้าไปสนับสนุนการเรียนรู้เพื่อการพัฒนา จำนวนชุมชนที่มหาวิทยาลัยราชภัฏเข้าไปให้ความรู้กับประชาชนและร่วมพัฒนาในด้านต่างๆ จำนวนโครงการที่น้อมนำแนวพระราชดำริมาบูรณาการแก้ไขปัญหาในการพัฒนาท้องถิ่นให้มีความเข้มแข็งและยั่งยืน 		
<ol style="list-style-type: none"> จำนวนโครงการบูรณาการพันธกิจสัมพันธ์เพื่อสร้างองค์ความรู้ที่ใช้พัฒนาเศรษฐกิจท้องถิ่นเพิ่มขึ้น จำนวนวิสาหกิจชุมชน/ผู้ประกอบการใหม่ ที่เพิ่มขึ้นในท้องถิ่น รายได้ที่เพิ่มขึ้นของประชาชนกลุ่มเป้าหมายที่เข้าร่วมโครงการบูรณาการพันธกิจสัมพันธ์ อัตราการอพยพย้ายถิ่นของประชากรวัยทำงานในท้องถิ่นลดลง 	<ol style="list-style-type: none"> จำนวนองค์กรภาครัฐ เอกชน ชุมชนในพื้นที่รับผิดชอบของ มรภ. มีส่วนร่วมในการพัฒนาชุมชน ร้อยละของนักเรียนในท้องถิ่นที่เข้าเรียนในมหาวิทยาลัยราชภัฏแต่ละปีการศึกษา จำนวนแผนงาน/โครงการพัฒนาชุมชนที่มีมหาวิทยาลัยราชภัฏเป็นแกนนำมีจำนวนเพิ่มมากขึ้น แรงงานขอเทียบโอนความรู้ ประสบการณ์ เพื่อยกระดับคุณวุฒิการศึกษาเพิ่มขึ้น สถานศึกษาที่ปลอดภัยเสถียรเพิ่มขึ้น ร้อยละของนักเรียนระดับประถมศึกษาในพื้นที่รับผิดชอบของ มรภ. ที่สามารถอ่านออกเขียนได้เพิ่มขึ้น จำนวนโครงการที่ มรภ. ดำเนินการเพื่อส่งเสริมศิลปะ วัฒนธรรม และกีฬาของท้องถิ่นให้เป็นที่ยอมรับในระดับภูมิภาค ระดับชาติ หรือนานาชาติ ร้อยละของประชาชนในท้องถิ่นที่ดัชนีสุขภาพเพิ่มขึ้น 	<ol style="list-style-type: none"> จำนวนโครงการในการบูรณาการพันธกิจสัมพันธ์เพื่อแก้ปัญหาสิ่งแวดล้อมของชุมชนท้องถิ่น จำนวนชุมชน/ท้องถิ่นที่เข้าร่วมโครงการบูรณาการพันธกิจสัมพันธ์เพื่อแก้ปัญหาสิ่งแวดล้อมของชุมชนท้องถิ่นแล้วนำองค์ความรู้ไปประยุกต์ต่อยอดในการแก้ปัญหาสิ่งแวดล้อมของชุมชน
<p>บูรณาการพันธกิจสัมพันธ์เพื่อยกระดับเศรษฐกิจของท้องถิ่นที่เป็นไปตามบริบทและความต้องการในการพัฒนาท้องถิ่น</p>	<p>บูรณาการพันธกิจสัมพันธ์เพื่อพัฒนาสังคมท้องถิ่น ด้านศาสนา ศิลปะและวัฒนธรรม และกีฬา การศึกษา การพัฒนาทรัพยากรมนุษย์ และสุขภาพ</p>	<p>บูรณาการพันธกิจสัมพันธ์เพื่อพัฒนาสังคมท้องถิ่นด้านสิ่งแวดล้อม</p>
<ol style="list-style-type: none"> โครงการกำหนดพื้นที่ความรับผิดชอบและจัดทำแผนในการใช้การศึกษาเป็นเครื่องมือในการพัฒนาท้องถิ่นของแต่ละ มรภ. โครงการบูรณาการพันธกิจสัมพันธ์เพื่อสร้างองค์ความรู้ที่ใช้พัฒนาเศรษฐกิจท้องถิ่น โครงการส่งเสริมและพัฒนาวิสาหกิจชุมชน/ผู้ประกอบการใหม่ 	<ol style="list-style-type: none"> โครงการส่งเสริมและจัดการเรียนรู้เรื่องศาสนา ศิลปะและวัฒนธรรมของท้องถิ่น/ชุมชน จัดทำฐานข้อมูลกลางศาสนา ศิลปะและวัฒนธรรม และกีฬา การศึกษา การพัฒนาทรัพยากรมนุษย์ และสุขภาพ โครงการบูรณาการพันธกิจสัมพันธ์เพื่อพัฒนาสังคมท้องถิ่น ด้านศาสนา ศิลปะและวัฒนธรรม และกีฬา การศึกษา การพัฒนาทรัพยากรมนุษย์ และสุขภาพ 	<ol style="list-style-type: none"> โครงการเกี่ยวกับการส่งเสริมองค์ความรู้ด้านสิ่งแวดล้อมที่เหมาะสมกับสภาพชุมชน/ท้องถิ่นให้กับประชาชนทุกกลุ่มเป้าหมายในชุมชน โครงการพันธกิจสัมพันธ์เพื่อบริหารจัดการการใช้ทรัพยากรธรรมชาติของชุมชนท้องถิ่นอย่างยั่งยืน

ยุทธศาสตร์ที่ 2 การผลิตและพัฒนาครู

เป้าหมาย

ตัวชี้วัด

กลยุทธ์

โครงการหลัก

การผลิตครู ระบบปิด/เปิด	การพัฒนาศักยภาพครู	การพัฒนานวัตกรรมการผลิตและพัฒนาครู
ร้อยละของโรงเรียนชั้นพื้นฐานในพื้นที่ ที่มีมหาวิทยาลัยราชภัฏเป็นพี่เลี้ยง		
<ol style="list-style-type: none"> ร้อยละของความขาดแคลนครูในโรงเรียนชั้นพื้นฐานในพื้นที่ รับผิดชอบของมหาวิทยาลัยราชภัฏมีจำนวนลดลง ร้อยละของบัณฑิตครูที่สอบผ่านมาตรฐาน ใบประกอบวิชาชีพครู ร้อยละของบัณฑิตครูที่จบจากมหาวิทยาลัยราชภัฏที่สอบบรรจุครูได้ในครั้งแรก สัดส่วนบัณฑิตครูที่ได้รับการบรรจุเข้าทำงานในท้องถิ่น 	<ol style="list-style-type: none"> ร้อยละของอาจารย์ที่เป็นต้นแบบความเชี่ยวชาญในวิชาชีพที่ได้รับการยอมรับ ร้อยละของบุคลากรทางการศึกษาในท้องถิ่นที่ได้รับการพัฒนาจาก มรภ. และ/หรือ ได้รับวิทยฐานะที่สูงขึ้น ร้อยละของนักเรียนในท้องถิ่นที่มีคะแนนผลการทดสอบทางการศึกษาระดับชาติขั้นพื้นฐาน (ONET) แต่วิชาผ่านเกณฑ์คะแนนร้อยละ 50 ขึ้นไปเพิ่มขึ้น 	<ol style="list-style-type: none"> จำนวนนักเรียน ครู หรือโรงเรียนที่ได้รับรางวัลในระดับชาติหรือนานาชาติด้านการจัดการเรียนรู้โดยใช้กระบวนการสะเต็ม (STEM Education) ผลงานการวิจัยเฉพาะสาขาวิชาชีพครูได้รับตีพิมพ์เผยแพร่ทั้งในระดับชาติและนานาชาติ หรือนำไปใช้ให้เกิดประโยชน์ต่อการผลิตและพัฒนาครูเพิ่มขึ้น จำนวนโรงเรียนในท้องถิ่นที่มีการนำนวัตกรรมการจัดการ
ผลิตครูที่ได้มาตรฐานวิชาชีพและมีจิตวิญญาณความเป็นครูและสอดคล้องกับความต้องการของท้องถิ่น	พัฒนาศักยภาพครูของครู ครูและบุคลากรทางการศึกษาให้มีความเป็นมืออาชีพ	สร้างนวัตกรรมเพื่อพัฒนาคุณภาพการจัดการเรียนรู้ในศตวรรษที่ 21 สู่การศึกษา 4.0
<ol style="list-style-type: none"> โครงการพัฒนาระบบฐานข้อมูลสนับสนุนการผลิตและพัฒนาครู โครงการพัฒนาระบบการจัดการศึกษา 	<ol style="list-style-type: none"> โครงการพัฒนาสถาบันต้นแบบการผลิตครู โครงการพัฒนาอาจารย์เป็นอาจารย์ต้นแบบด้านการศึกษา โครงการศูนย์พัฒนาครูและบุคลากรทางการศึกษาในท้องถิ่นโดยใช้โรงเรียนเป็นฐาน ด้วยระบบโค้ชชิ่ง แอนด์ เมนเตอร์ริง และพีแอลซี 	<ol style="list-style-type: none"> โครงการพัฒนางานวิจัยเพื่อพัฒนาการเรียนการสอน โครงการพัฒนาโรงเรียนสาธิตให้เป็นศูนย์ฝึกปฏิบัติการและการวิจัยเป็นต้นแบบให้กับโรงเรียนในท้องถิ่น

ยุทธศาสตร์ที่ 3 การยกระดับคุณภาพการศึกษา

เป้าหมาย

ตัวชี้วัด

กลยุทธ์

โครงการหลัก

ยกระดับความเป็นเลิศของ มรภ.	พัฒนาอาจารย์	คุณภาพบัณฑิต
<ol style="list-style-type: none"> 1. จำนวนแหล่งเรียนรู้ที่ได้รับการพัฒนาให้สามารถจัดการศึกษา/จัดกิจกรรมการเรียนรู้ตลอดชีวิตที่มีคุณภาพเพิ่มขึ้น 2. ความพึงพอใจของผู้รับบริการที่มีต่อทรัพยากรการเรียนรู้ใน มรภ. เพิ่มขึ้น 3. จำนวนหลักสูตรสหวิทยาการที่ตอบสนองต่อการพัฒนาท้องถิ่น 	<ol style="list-style-type: none"> 1. ร้อยละของอาจารย์ที่มีใบรับรองความเชี่ยวชาญด้านวิชาชีพมาตรฐานอาจารย์มหาวิทยาลัยราชภัฏ 2. ร้อยละของผลงานวิจัยที่ได้รับการตีพิมพ์ระดับนานาชาติเพิ่มขึ้น 3. ร้อยละของอาจารย์ที่สอบผ่านมาตรฐานภาษาอังกฤษ จรรยาบรรณวิชาชีพ เทคโนโลยีสารสนเทศ และสมรรถนะเฉพาะทางวิชาชีพ 	<ol style="list-style-type: none"> 1. ร้อยละของจำนวนนักศึกษาที่เข้าร่วมกิจกรรมเพื่อประโยชน์สาธารณะช่วยเหลือสังคมเพิ่มขึ้น 2. ระดับความสามารถด้านการใช้ภาษาอังกฤษเฉลี่ยของผู้สำเร็จการศึกษาระดับปริญญาตรี เมื่อทดสอบตามมาตรฐานความสามารถทางภาษาอังกฤษ CEFR สูงขึ้น 3. อัตราการได้งานทำ/ประกอบอาชีพอิสระของผู้สำเร็จการศึกษาระดับอุดมศึกษา ภายในระยะเวลา 1 ปีเพิ่มขึ้น 4. ร้อยละของผู้สำเร็จการศึกษาระดับอุดมศึกษา มีสมรรถนะเป็นที่พอใจของสถานประกอบการเพิ่มขึ้น
<ol style="list-style-type: none"> 1. พัฒนาแหล่งเรียนรู้ให้เอื้อต่อการเรียนรู้ตลอดชีวิต 2. พัฒนาคูณภาพการบริการทรัพยากรการเรียนรู้ 3. พัฒนา ปรับปรุงหลักสูตรสหวิทยาการตอบสนองต่อการพัฒนาท้องถิ่น 	พัฒนาศักยภาพอาจารย์ให้เป็นผู้มืออาชีพ	พัฒนาการจัดการเรียนรู้ให้บัณฑิตเป็นคนดีมีความเชี่ยวชาญในวิชาชีพ
<ol style="list-style-type: none"> 1. โครงการจัดหาและเพิ่มประสิทธิภาพทรัพยากรสนับสนุนการเรียนรู้ 2. โครงการพัฒนา ปรับปรุง บูรณาการหลักสูตร มรภ. ให้มีความพร้อมและเป็นจุดเด่นตามแนวทางยุทธศาสตร์ใหม่ 3. โครงการความร่วมมือพัฒนาหลักสูตรสหวิทยาการและบูรณาการการจัดการเรียนรู้กับผู้ใช้บัณฑิตและองค์กรวิชาชีพ 	<ol style="list-style-type: none"> 1. โครงการสร้างมาตรฐาน ฝึกอบรมและพัฒนาอาจารย์มืออาชีพ 2. โครงการพัฒนาบุคลากรให้มีสมรรถนะเฉพาะทางวิชาชีพ 	<ol style="list-style-type: none"> 1. โครงการสร้างมาตรฐานวิชาชีพบัณฑิตมหาวิทยาลัยราชภัฏ 2. พัฒนาบัณฑิตให้มีทักษะในศตวรรษที่ 21 และสอดคล้องกับความต้องการของผู้ใช้บัณฑิต 3. โครงการบ่มเพาะให้บัณฑิตมีทักษะเป็นผู้ประกอบการรุ่นใหม่ (Startup)

ยุทธศาสตร์ที่ 4 การพัฒนาระบบการบริหารจัดการ

เป้าหมาย

ตัวชี้วัด

กลยุทธ์

โครงการหลัก

แบ่งพื้นที่ความรับผิดชอบ	ระบบฐานข้อมูล	การใช้ทรัพยากร	พัฒนาเครือข่าย	จัดระบบงานสู่ความเป็นเลิศและเสริมสร้างธรรมาภิบาล
มีปฏิญญามหาวิทยาลัยราชภัฏร่วมพัฒนาท้องถิ่น ภายในปี 2560	จำนวนระบบงาน/ฐานข้อมูลร่วมที่ร่วมมือพัฒนาสำเร็จตามแผนงานร่วม	ร้อยละของมหาวิทยาลัยที่จัดหาและแลกเปลี่ยนทรัพยากรการศึกษาพร้อมตามเกณฑ์	ร้อยละของโครงการ/กิจกรรมร่วมที่เครือข่ายดำเนินการได้แล้วเสร็จตามแผน	<ol style="list-style-type: none"> 1. กฎหมาย ระเบียบ ได้รับการปรับปรุงประกาศใช้เป็นไปตามแผน 2. ร้อยละของมหาวิทยาลัยราชภัฏที่ร่วมโครงการหรือผ่านการประเมิน EdPEx
ร่วมกำหนดพื้นที่ความรับผิดชอบในการพัฒนาท้องถิ่น	พัฒนาระบบฐานข้อมูลร่วม	จัดหา พัฒนา แลกเปลี่ยนทรัพยากรทางการศึกษา	สร้างเครือข่ายประชารัฐในการทำงานตามพันธกิจ	จัดระบบงานสู่ความเป็นเลิศและเสริมสร้างธรรมาภิบาล
<ol style="list-style-type: none"> 1. โครงการประกาศปฏิญญาราชภัฏ 60 2. โครงการประกาศพื้นที่รับผิดชอบรายมหาวิทยาลัย 	โครงการพัฒนาระบบฐานข้อมูลเพื่อการบริหาร - ระบบสนับสนุนการบริหาร - ระบบข้อมูลทางวิชาการ - ระบบสนับสนุนการเรียนรู้	<ol style="list-style-type: none"> 1. โครงการจัดทำแผนแม่บทจัดหา พัฒนา ทรัพยากรทางการศึกษา 2. โครงการจัดทำข้อตกลงแลกเปลี่ยนทรัพยากรทางการศึกษา 	<ol style="list-style-type: none"> 1. โครงการสร้างเครือข่ายประชารัฐ 2. โครงการพัฒนาเครือข่ายในกลุ่มมหาวิทยาลัย 	<ol style="list-style-type: none"> 1. โครงการพัฒนาและประเมินระบบบริหารจัดการสู่ความเป็นเลิศ 2. โครงการศึกษา พัฒนา และแก้ไขกฎหมายเพื่อเสริมสร้างธรรมาภิบาล



ยุทธศาสตร์ใหม่

มหาวิทยาลัยราชภัฏเพื่อการพัฒนาท้องถิ่นตามพระบรมราโชบาย

ระยะ 20 ปี (พ.ศ. 2560 – 2579)

